

令和4年度 ジオサイト調査①（案）

旭山産、ガラス質安山岩（デイサイト）の調査、記録

あさひかわジオパークの会・道教育大学旭川校・大雪山カクミンタジパーク構想推進協議会共同研究

- 1 日 時； 令和4年5月14日(土) 9:00～13:30（予定）＜雨天中止＞

- 2 場 所； 旭川市東旭川町倉沼／旭山（旭山動物園付近、三浦庭園など）

（集合場所；三浦庭園入口駐車場～動物園正門駐車場の上段奥）

- 3 目 的； 旭山（標高295m）山麓、崖錐に産出するガラス質安山岩（デイサイト）

の分布、産状、特徴などを現地で調査・記録し、分析試料を採取する

- 4 内 容； 1）調査ルート①②③の各露頭からガラス質安山岩礫を探し出す（分布記録）

*3種類の安山岩（A;テレビ塔山頂付近、B;旭山山頂、C;崖錐堆積物中）

2）安山岩礫の産状、形状、特徴など記録（大きさ、数量、風化の様子など）

3）自然礫（風化面で被覆）又は、人の加工様石片（割られ岩石内部が表出）

*人の手が加えられた様な石片は、崖錐堆積分布の×印の地点に多い

4）噴出地？（旭山山頂～テレビ塔への尾根づたい、表土下の岩石を注視）

5）E P M A 分析用資料（ガラス質安山岩／同岩破片・剥片）の採取

6）旭山の基盤岩などの一般地質、その他必要事項

- 5 日程； 1) 現地集合（三浦庭園入口駐車場） 9：00
- 2) 日程・調査内容の確認 9：00～10：00
- 3) 調査ルート①三浦庭園／動物園 10：00～11：00
- （三浦庭園と北側の動物園一体地域 [×印] にガラス質安山岩多数）
- 4) 調査ルート②動物園東門側道路⇒旭山山頂 11：00～12：00
- （動物園裏門道路の切り通しにある崖錐に狭在するガラス質安山岩）
- 5) 昼食・休憩 12：00～12：30
- 6) 調査資料整理、振り返り後、次回調査確認、現地解散
- 12：30～13：30

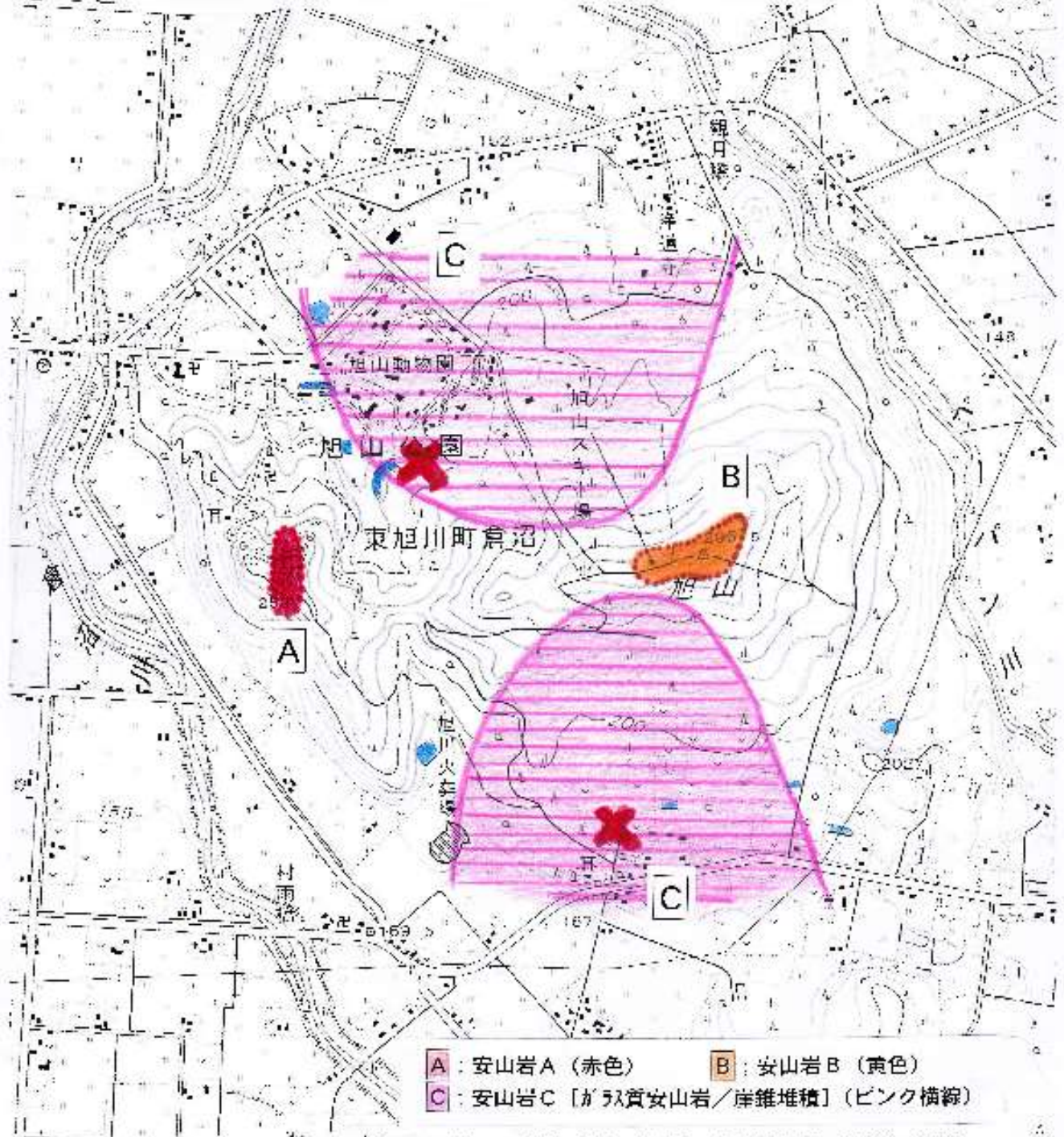
6 現地調査地図 （別紙添付）

- 1) 安山岩分布図 *安山岩 A、*安山岩 B、*安山岩 C（ガラス質安山岩）
- 2) 調査ルート図
- *ルート①；三浦庭園、
- *ルート②；東門道路

- 7 準備等； 1) 昼食・飲料水、 2) 長靴、軍手、 3) ハンマー、 4) 新聞紙、資料袋、
- 5) 計測器具、調査・記録用具・ノート、カメラなど （必要に応じて）

令和3年度 ジオサイト調査②

旭山産、ガラス質安山岩（デイサイト）調査／安山岩分布図



赤×：ガラス質安山岩（原岩／同岩破片・裂片）多数

令和3年度 ジオサイト調査②

旭山産、ガラス質安山岩（デイサイト）調査ルート図

